

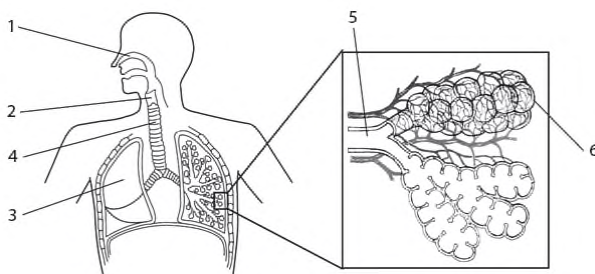
Предмет	Биология, ЕГЭ 2023
Линия №	13
Тема	Проверяемый элемент содержания: организм человека и его здоровье
Уровень сложности	Базовый

При выполнении задания необходимо применять такие умения, как:

- анализ изображения;
- внимательное чтение задания;
- выбор объекта на основе имеющихся знаний.

1 пример формулировки задания:

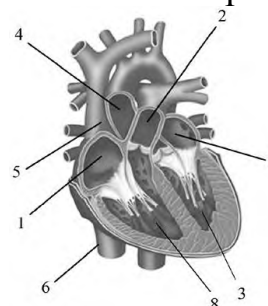
Какой цифрой на рисунке обозначена альвеола?



Ответ: _____ 6

2 пример формулировки задания:

Какой цифрой на рисунке обозначена аорта?



Ответ: _____ 4

Ответ на задание должен быть дан одной цифрой. Ответ выводится на основании знания систем органов и органов организма человека.

При повторении тем раздела важны знания формы, внешнего вида, а также взаимоотношения (топографии) на уровнях, доступных невооружённому глазу или при помощи оптических приборов.

Рекомендуем делать рисунки в тетради, это поможет вам закрепить знания и сохранить их в памяти надолго.

Чтобы запомнить что-либо, рекомендуем связать это с тем, что хорошо вам знакомо, что вы легко можете вспомнить.

Работая с биологическими терминами, запишите на карточки сложные и непонятные термины. Термины можно будет повторять, когда выдастся свободная минутка.

Когда вы поймёте, какое значение имеет орган для организма и какое практическое применение имеет в жизнедеятельности, вам станет интереснее его изучать.

Поэтому, главное — систематичность, постоянство; побольше тренироваться, писать и рисовать.

По возможности нужно увеличить работу с рисунками, фотографиями.